

LEGENDA MÍSTNOSTÍ

OZN.	ÚČEL MÍSTNOSTI	PLOCHA (m ²)	PODLAHA	S.V.-POHLED	ÚPRAVA POVRCHU - OBKLAD
101	ZÁDVEŘÍ	6,96	DLAŽBA KERAMICKÁ	P2a	3,95-SDK podhled
102	SCHODISTOVÁ HALA	46,94	PVC	P3b	3,95-SDK podhled obklad v=1500mm za umyvadem
103	CHODBA	69,40	PVC	P3b	3,95-SDK podhled
104	VÝTAHOVÁ ŠACHTA VŠ1	6,30	CEMENTOVÝ POTĚR	P4	
105	STROJOVNA VÝTAHU	13,81	CEMENTOVÝ POTĚR	P4	
106	CHODBA	45,59	PVC	P3b	3,95-SDK podhled
107	ČEKÁRNA	28,15	PVC	P3a	4,26-omítka
108	ČEKÁRNA	29,47	PVC	P3b	3,95-SDK podhled
109	PŘÍPRAVNA	14,31	PVC	P3b	4,26-omítka obklad v=1500mm za umyvadem
110	VÝŠETŘOVNA	20,44	PVC	P3b	3,95-SDK podhled obklad v=1500mm za umyvadem
111	WC-INVALIDE	5,18	DLAŽBA KERAMICKÁ	P2a	3,5-SDK podhled obklad v=2050mm-zrubeň
112	WC PŘEDSÍNKÁ	2,57	DLAŽBA KERAMICKÁ	P2a	3,0-SDK podhled obklad v=2050mm-zrubeň
113	WC MUŽI	2,93	DLAŽBA KERAMICKÁ	P2a	3,0-SDK podhled obklad v=2050mm-zrubeň
114	WC PŘEDSÍNKÁ	3,90	DLAŽBA KERAMICKÁ	P2a	3,0-SDK podhled obklad v=2050mm-zrubeň
115	WC DĚTI	2,35	DLAŽBA KERAMICKÁ	P2a	3,0-SDK podhled obklad v=2050mm-zrubeň
116	WC ŽENY	2,56	DLAŽBA KERAMICKÁ	P2a	3,0-SDK podhled obklad v=2050mm-zrubeň
117	OKLIDOVÁ KOMORA	1,24	DLAŽBA KERAMICKÁ	P2a	3,0-SDK podhled obklad v=2050mm-zrubeň
118	ZÁDVEŘÍ	4,09	DLAŽBA KERAMICKÁ	P2c	3,95-SDK podhled obklad v=2050mm-zrubeň
119	VÝŠETŘOVNA	14,84	PVC	P3b	3,95-SDK podhled obklad v=1500mm za umyvadem
120	PŘÍPRAVNA	14,41	PVC	P3b	3,95-SDK podhled obklad v=1500mm za umyvadem
121	VÝŠETŘOVNA	16,03	PVC	P3b	3,95-SDK podhled obklad v=1500mm za umyvadem
122	PŘÍPRAVNA	14,54	PVC	P3b	3,95-SDK podhled obklad v=1500mm za umyvadem
123	VÝŠETŘOVNA	20,34	PVC	P3b	3,95-SDK podhled obklad v=1500mm za umyvadem
124	DOKUMENTÁRKA	9,81	KOBEREC	P5b	3,95-SDK podhled
125	INSPEKČNÍ POKOJ	16,86	KOBEREC	P5b	3,95-SDK podhled obklad v=1500mm za umyvadem
126	INSPEKČNÍ POKOJ	14,84	KOBEREC	P5b	3,95-SDK podhled obklad v=1500mm za umyvadem
127	INSPEKČNÍ POKOJ	15,73	KOBEREC	P5b	3,95-SDK podhled obklad v=1500mm za umyvadem
128	INSPEKČNÍ POKOJ	15,83	KOBEREC	P5b	3,95-SDK podhled obklad v=1500mm za umyvadem
129	VROCHNÍ SESTRA	14,79	KOBEREC	P5b	3,95-SDK podhled obklad v=1500mm za umyvadem
130	PRIMARIÁT	19,00	KOBEREC	P5a	3,65-SDK podhled obklad v=1500mm za umyvadem
131	ZÁDVEŘÍ	7,22	KERAMICKÁ DLAŽBA	P2c	3,65-SDK podhled
132	VÝTAHOVÁ ŠACHTA VŠ2	1,08	CEMENTOVÝ POTĚR	P4	
133	ŠATNA	8,24	PVC	P3a	4,26-omítka
134	KOUPELNA	3,57	KERAMICKÁ DLAŽBA	P2c	3,3-SDK podhled obklad v=2050mm-zrubeň
135	WC	1,35	KERAMICKÁ DLAŽBA	P2c	3,3-SDK podhled obklad v=2050mm-zrubeň
136	PRADELNA+SKLAD	12,00	KERAMICKÁ DLAŽBA	P4c	4,26-omítka obklad v=2050mm-zrubeň
137	VÝTAHOVÁ ŠACHTA VŠ3	1,08	CEMENTOVÝ POTĚR	P4	
138					
139	ŠATNA SESTRY	40,51	KERAMICKÁ DLAŽBA	P2c	3,65-SDK podhled
140	HŘUBÁ PŘÍPRAVNA	8,39	KERAMICKÁ DLAŽBA	P2c	3,65-SDK podhled obklad v=2050mm-zrubeň
141	OKLID - MLÉČNÁ KUCHYŇ	1,36	KERAMICKÁ DLAŽBA	P2c	3,65-SDK podhled
142	PŘEDSÍN	5,51	KERAMICKÁ DLAŽBA	P2c	3,65-SDK podhled
143	SOC. ŽÁZEMÍ-MLÉČ.KUCH.	2,84	KERAMICKÁ DLAŽBA	P2c	3,0-SDK podhled obklad v=2050mm-zrubeň
144	ŠATNA - MLÉČ.KUCH.	8,26	KERAMICKÁ DLAŽBA	P2c	3,0-SDK podhled obklad v=2050mm-zrubeň
145	ŠATNA	6,88	PVC	P3a	3,0-SDK podhled obklad v=2050mm-zrubeň
146	SOC. ŽÁZEMÍ - LÉKÁŘI	1,36+2,75	KERAMICKÁ DLAŽBA	P2c	3,0-SDK podhled obklad v=2050mm-zrubeň
147	PŘEDSÍNKÁ	5,05	KERAMICKÁ DLAŽBA	P2c	3,0-SDK podhled obklad v=2050mm-zrubeň
148	OKLIDOVÁ KOMORA	1,94	KERAMICKÁ DLAŽBA	P2c	3,0-SDK podhled obklad v=2050mm-zrubeň
149	WC SESTRY	0,96	KERAMICKÁ DLAŽBA	P2c	3,0-SDK podhled obklad v=2050mm-zrubeň
149a	WC SESTRY	1,23			
150	SOC. ŽÁZEMÍ - LÉKÁŘKY	5,76	KERAMICKÁ DLAŽBA	P2c	3,0-SDK podhled obklad v=2050mm-zrubeň
151	ŠATNA SESTRY	35,28	PVC	P3a	3,0-SDK podhled
152	SPRCHY SESTRY	11,56	KERAMICKÁ DLAŽBA	P2c	3,0-SDK podhled obklad v=2050mm-zrubeň

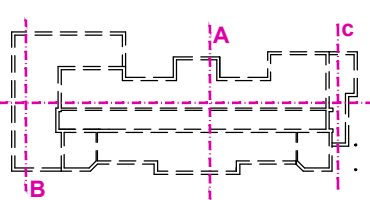
SKLADBA PODLAHY 1.NP V m.č. 152

- S2 KERAMICKÁ DLAŽBA DO TMELE 11MM
SAMONIVELAČNÍ VYROVŇÁVACÍ STŘEŠKA 3MM
CEMENTOVÝ POTĚR SE SÍTÍ 100/100/6,3MM 34MM
TEPELNÁ IZOLACE - EXTRUDOVANÝ POLYSTYREN 50MM
CEMENTOVÝ POTĚR 15MM
OCHRANNÁ VRSTVA TEXTILIE - PLOŠNÁ HMOTNOST 300g/m2 3MM
IZOLACE PROTI ZEMNÍ VLHKOSTI A RADONU 1MM
- FOLIE FATRAFOL 803 - VÝROBCE: FATRA NAPAĚDIA
OCHRANNÁ VRSTVA TEXTILIE - PLOŠNÁ HMOTNOST 300g/m2 3MM
PODKLADNÍ BETONOVÁ VAZANINA HLÁZENÁ SE SÍTÍ 100/100/6,3MM 150MM
ZHUTNĚNÝ ŠTERKOPÍSKOVÝ NÁSTP

SKLADBA STROPU 1.NP V m.č. 151, 152

- S5 TITANIZKOVÝ PLECH - RHEINZINK TL. 0,6MM
POJISTNÁ HYDROIZOLAČNÍ VRSTVA
BEDNĚNÍ NA DŘEVĚNÉ VAZNÍKY INGENIA OPAVA - PRKNA TL. 32MM
TEPELNÁ IZOLACE 180MM (R=4,0m2Kw-1)
- DESKA ROCKWOL - HYDROFOTBOZOVANÁ
PAROZÁBRANA Pe FOLIE
SÁDROKARTONOVÝ POHLED NA OCEĽ ROST - GKf 15MM
(U CHRÁNĚNĚ ONK. CESTY STROP POROTHERM 230MM)

SCHEMA



INVESTOR: SLEZSKÁ NEMOCNICE V OPAVĚ, p.o., OLOMOUČSKÁ 470/86, 746 01 OPAVA IČO: 47813750	GENERÁLNÍ PROJEKTANT: ING. BLANKA LICHÁNOVÁ, s.r.o. KONTAKT: +420 608 711 203	
MÍSTO STAVBY: s.č.: OPAVA Předměstí pauza: 812287	PROJEKTANT PRŮJEKT: ING. BLANKA LICHÁNOVÁ, OTOČKA 32, 746 01 OPAVA KONTAKT: +420 608 711 203	VÝKON: DESK 1 2 3 4 5 6 7 8 9 10 11 12
VYPRACOVAL: ING. BLANKA LICHÁNOVÁ	STAVBA SLEZSKÁ NEMOCNICE V OPAVĚ, příspěvková organizace stavební úpravy pavilonu M	STUPĚŇ PROJEKTU: DOKUMENTACE PRO PROVEDENÍ STAVBY (DPS) ZAK. ČÍSLO: EM. 2021 - 211 DATA: říjen 2021
OBJEKT: NÁZEV VÝKRESU STÁVÁJÍCÍ STAV	D 01/1 ARCHITEKTONICKO STAVEBNÍ ŘEŠENÍ SO 01 • pavilon M DĚTSKÉ ODDĚLENÍ	ČÍSLO VÝKRESU: 1: 100 D01/1 04